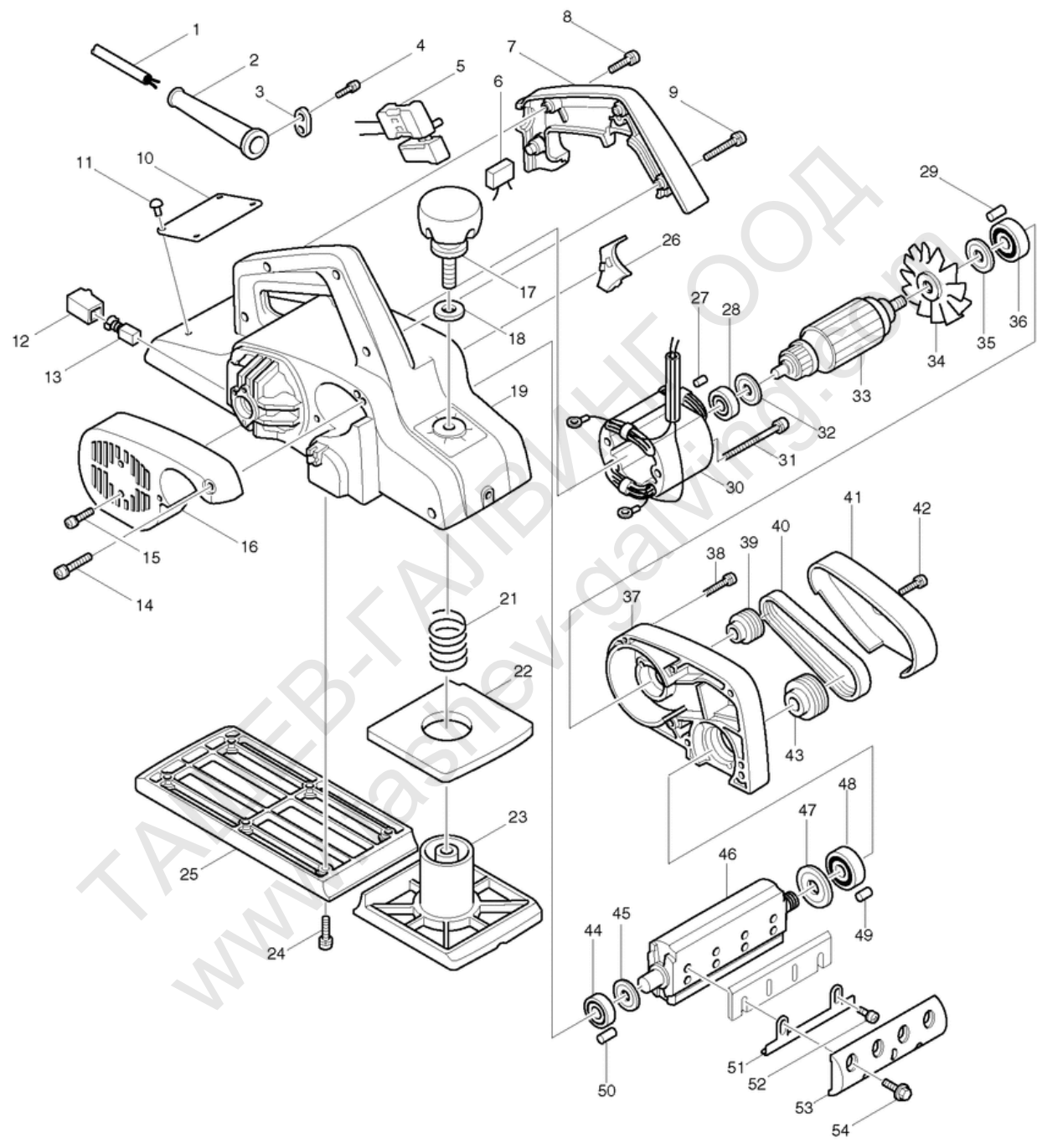


Makita Service Information / Model: 1911B



POS	Bestell-Nr.	Artikelbeschreibung	Stk.
1	666071-3	POWER SUPPLY CORD 1.00-2-5.0	1
2	682502-4	KABELSCHUTZ 8-85 HP1641	1
3	687063-9	KABELKLEMMPLATTE HT-345	1
4	911133-5	SCHRAUBE M4x18 Hm1203C	2
5	651236-0	SCHALTER C2M-M1T 3620	1
5.2	651252-2	SCHALTER SGES215C 1911B/N1923	1
6	645200-1	KONDENSATOR HP1641	1
7	414273-3	HANDGRIFFSCHALE 1911B OHNE LOC	1
7.2	411423-1	HANDGRIFFSCHALE 1911B AB 218	1
8	911168-6	PAN HEAD SCREW M4X40	1
8.2	911153-9	SCHRAUBE M4x28 911153-9	3
9	911153-9	SCHRAUBE M4x28 911153-9	3
9.2	911168-6	PAN HEAD SCREW M4X40	1
10	815099-0	NAME PLATE 1911B	1
10.2	853285-5	TYPENSCHILD 1911B neu	1
11	953106-2	NIETE 0-5 953106-2	4
12	643601-7	KOHLLENHALTER 6-10 F. CB-104	2
13	181410-1	KOHLLEN CB-106 (=CB104,111)	1
14	911188-0	SCHRAUBE M4x60 KP312S	1
15	911113-1	SCHRAUBE M4x10 BST110	2
16	410438-5	REAR COVER	1
17	271226-3	EINSTELLKNOPF 50 1100/1125/19	1
18	941251-5	BEILAGSCHEIBE 10	1
19	159652-5	FRAME COMPLETE	1
19		*** INC. 27,50	
19.2	159652-5	FRAME COMPLETE	1
21	231004-3	DRUCKFEDER 18 1125/1911B/1923	1
22	421147-1	MOOSGUMMIDICHTUNG 1911B	1
23	312951-8	VORDERE GRUNDPLATTE 1911B	1
24	911231-5	SCHRAUBE M5x20	6
24.2	911226-8	SCHRAUBE M5x18	6
25	312952-6	HINTERE GRUNDPLATTE 1911B	1
26	411428-1	LUFTABLEITPLATTE 1911B	1
27	263014-2	GUMMISTIFT 4 263014-2	1
28	211031-6	KUGELLAGER 608LLB	1
29	263002-9	GUMMISTIFT 4 FS2300-6300	1
30	522418-0	FELD 1911B	1
30.2	599024-6	FELD 1911B neu	1
31	911290-9	SCHRAUBE M5x65 911290-9	2
31.2	911295-9	SCHRAUBE M5x70 911295-9 neu	2

POS	Bestell-Nr.	Artikelbeschreibung	Stk.
32	681613-2	ISOLIERSCHEIBE 681613-2	1
33	516083-5	ANKER 1911B	1
33		*** INC. 28,32,34,35,36	
34	241519-2	FAN 68	1
35	213051-6	DICHTUNG 10	1
36	211066-7	KUGELLAGER 6200LLB	1
37	152362-3	LAGERSCHILD(NEU) 1911B	1
37		*** INC. 29,49	
38	911158-9	SCHRAUBE M4x30	6
39	222050-7	MOTORANTRIEBSROLLE 1125/1911B	1
40	225069-5	RIEMEN 4-272(NEU) 1125/1911B	1
41	411426-5	RIEMENSCHUTZ 1911B	1
42	911123-8	SCHRAUBE M4x14	1
43	222063-8	MESSERW.ANTRIEBSROLLE 4-38 191	1
44	211062-5	KUGELLAGER 6000ZZ HT-345	1
45	341389-0	SCHEIBE 10 1911B	1
46	161078-9	MESSERWELLE 1911B(BIS NR.16299	1
46.2	161119-1	MESSERWELLE 1911B(AB NR.16299	1
47	341377-7	SCHEIBE 12 1805B/1806B/1911B	1
48	211107-9	KUGELLAGER 6201ZZ 9524NB	1
49	263005-3	GUMMISTIFT 6 HM3541FC	1
50	263002-9	GUMMISTIFT 4 FS2300-6300	1
51	345157-3	MESSERHALTER 1911B	2
51.2	341601-8	MESSEREINSTELLWINKEL 1911B	2
52	911106-8	SCHRAUBE M4x8 911106-8	4
52.2	251246-3	Schraube M4x5 f. Winkel	4
53	345156-5	DRUCKPLATTE(HALBRUND)1STK!1911	1
53.2	344442-1	DRUCKPLATTE(HALBR) 1STK! 1911B	1
54	251609-3	SCHRAUBE M6x17 1923B/SR1800	8
55	232065-6	BLATTFEDER 1911B	2
56	321346-4	STIFT 1911B	2
57	961017-7	SPERRING E-3 BHR241	1
58	321347-2	FIXIERSTIFT 1911B	1
59	231303-3	DRUCKFEDER 5 1911B	1
60	256714-1	STIFT 2 1911B	1
61	252415-9	MUTTER N4-12 1911B	1
62	410329-0	SUB CHIP COVER	1
63	911153-9	SCHRAUBE M4x28 911153-9	1
66	267012-8	SCHEIBE 5 1911B/KP0810/C neu	2
400	123055-9	MESSERSCHÄRFHALTER 1911B	1

POS	Bestell-Nr.	Artikelbeschreibung	Stk.
404	155270-7	EINSTELLZUBEHÖR 1911B	1
404.2	123062-2	EINSTELLEHRE_HOBELBOSS/1901/1	1
405	782209-3	STECKSCHLÜSSEL 9 1923B/SR180	1
406	793008-8	HSS-HOBELMESSER 110 MM F. 1911	1
407	192082-7	NOZZLE FOR VACUUM CLEANER	1
901	191455-1	GUIDE RULE SET	1
901.2	165259-7	PARALLELANSCHLAG 1923H/B neu	1
902	251812-6	FESTSTELLSCHRAUBE M5x10	1
914	819063-3	ETIKETTE " M A K I T A "	1